

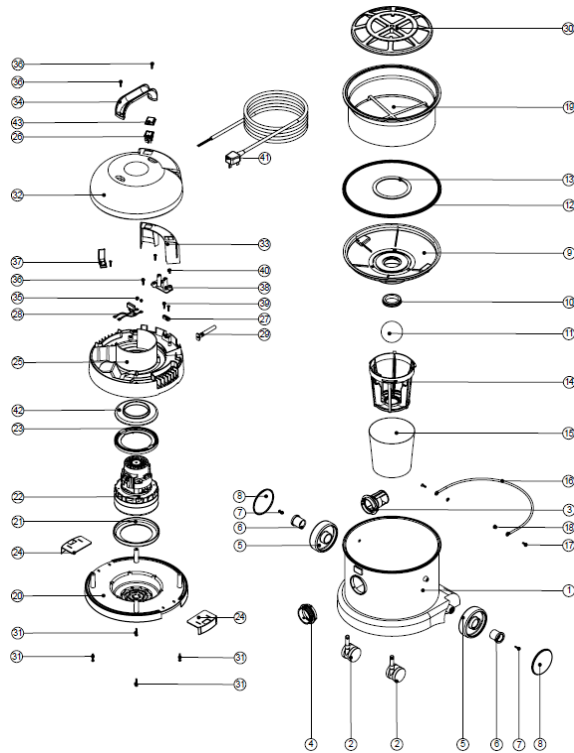


# Numatic INTERNATIONAL

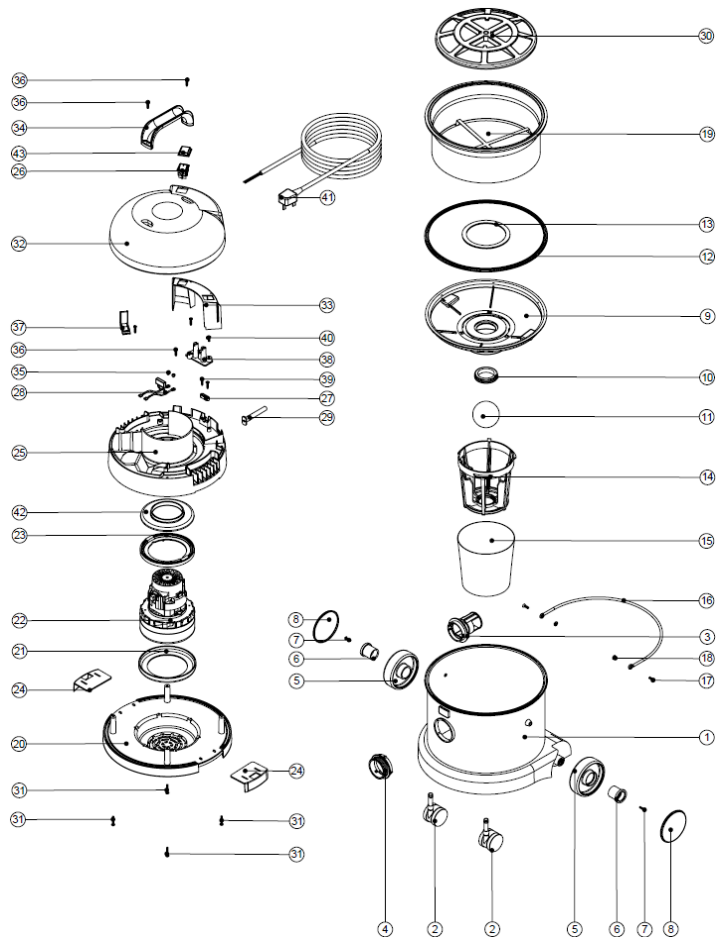
Numatic International GmbH D - 38465 Hannover, Fränkische Str. 15 - 10, Tel. 0511-6842163 Fax. 0511-68421620

## WV370-2 / WV380-2 Staub- und Wassersauger

Zeichnung 766-07 vom 26.06.2008



Pos.	Artikel - Nr.	Bezeichnung
1	325426	Behälter blau für WV 370-2
	325425	Behälter rot für WV 370-2
	325427	Behälter grün für WV 370-2
	325428	Behälter gelb für WV 370-2
	225981	Behälter blau für WV 380-2
	225980	Behälter rot für WV 380-2
	225982	Behälter grün für WV 380-2
	225983	Behälter gelb für WV 380-2
	225210	Behälter grau für WV 380-2
	250028	Fun Face Aufkleber
2	204111	Doppelrad 50 mm (für WV 370-2)
	204059	Rad 50 mm (für WV 380-2)
3	206493	Saugstutzen innen (für WV 370-2)
	225085	Saugstutzen innen (für WV 380-2)
4	227397	Saugstutzen außen, blau
	227396	Saugstutzen außen, rot
	227398	Saugstutzen außen, grün
	227399	Saugstutzen außen, gelb
	227346	Saugstutzen außen, grau
5	227640	Hinterrad
6	227868	Hülse für Hinterrad
7	219105	Schraube für Kunststoffe Nr. 8 x 5/8"
8	227638	Radkappe schwarz
9	229635	Grundkörper Naßsaugensatz
10	220235	Dichtring innen
11	206026	Ball für Naßsaugensatz
12	207011	Dichtring außen
13	225083	Dichtung innen
14	225086	Korb
15	207055	Gazefilter
16	403039	Traggriff
17	219282	Senkkopfschraube M 5 x 16 mm
18	208026	Abstandhalter Traggriff
19	604165	Primärfilter incl. Pos. 30 = 209050 Grid



- 20 227921 Saugkopf - Unterteil
- 21 202031 Motordichtung unten
- 22 205443 Lamb - Naßsaugermotor 240 V 2-stufig (BL21104T)
- 23 227925 Motorkopfdichtung oben
- 24 227115 Schließflasche
- 25 227923 Motorhalterung (Mittelteil)
- 26 220843 Einbauswitcher blau
- 27 227008 Zugentlastungsschelle
- 28 220698 Entstörersatz
- 29 220923 Kabelknickschutz
- 30 209050 Filtereinlage einfach (Grid)
- 31 219369 VA - Schraube für Kunststoffe Nr. 8 x 1"
- 32 227919 Motorkopf - Abdeckhaube
- 33 227927 Schalterkonsole
- 34 206451 Tragegriff
- 35 219090 Kreuzschlitzschraube M 4 x 8 mm mit Sicherungsscheibe
- 36 219041 Schraube für Kunststoffe Nr. 8 x 3/4"
- 37 227019 Kabelhalter
- 38 220564 Anschlußblock
- 39 219107 Schraube für Kunststoffe Nr. 6 x 5/8"
- 40 219101 Schraube für Kunststoffe Nr. 8 x 1/2"
- 41 236034 Netzkabel 2 x 1,00 mm², 10 m lang
- 42 227926 Separator für Lamb - Naßsaugermotor
- 43 206573 Schalterabdeckung